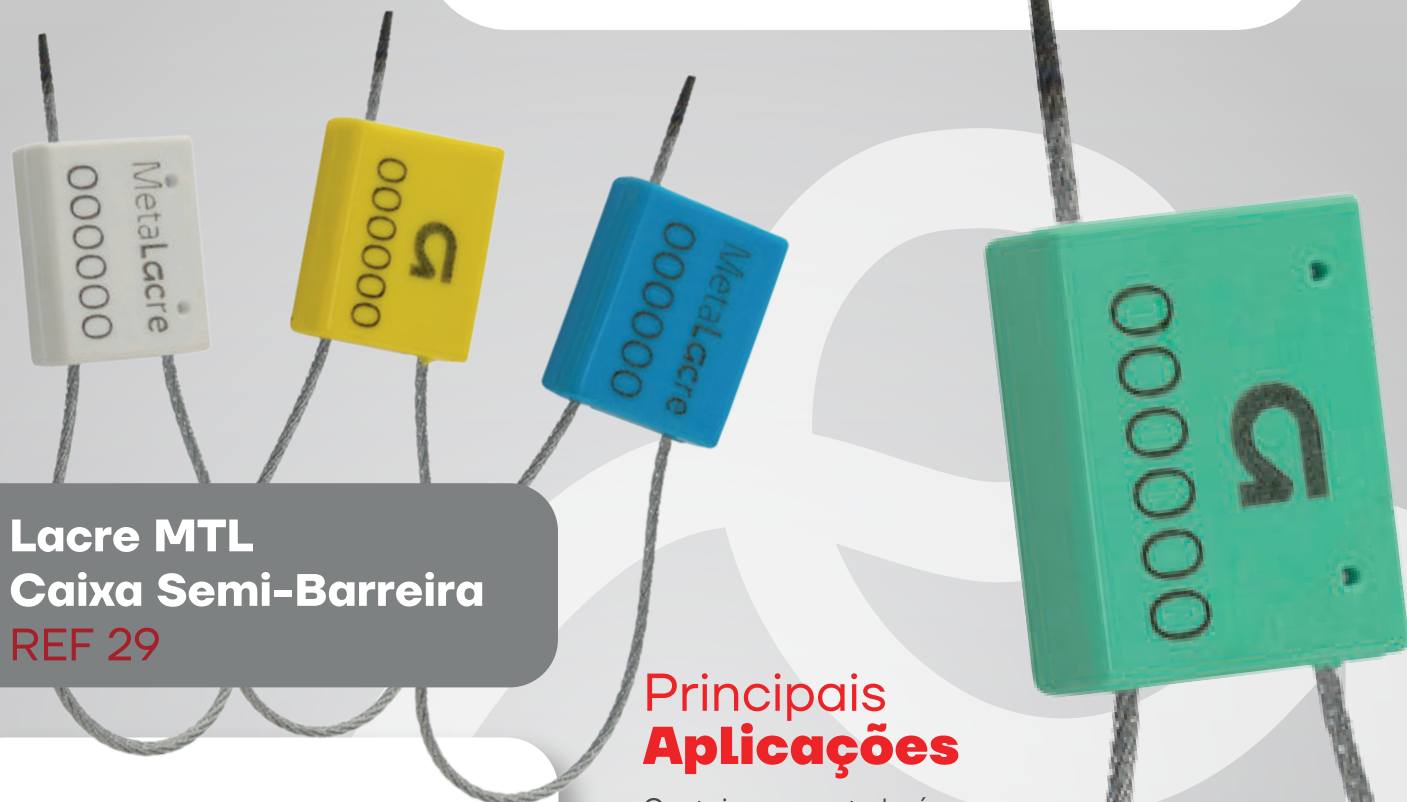


MetaLacre



Lacre MTL
Caixa Semi-Barreira
REF 29

Detalhes Técnicos

Corpo em alumínio natural.
Revestido com capa plástica
em PSAI (poliestireno
de alto impacto).

Elementos de Lacração

- Cabo de aço galvanizado
diâmetro 1.6mm* - com tensão
(desenrola quando cortado).
- Cabo de aço inox
diâmetro de 1.6mm* - com tensão
(desenrola quando cortado).

***Comprimento útil
conforme necessidade**

Principais Aplicações

Container, carreta baú,
carreta frigorífica, carretas
tanque, caminhões, vagões,
entre outros.

Cores

Amarelo, azul, , branco,
verde, laranja e vermelho.
Consulte outras cores.

Gravação a laser

- Nome ou Logotipo da empresa
- Numeração sequencial
- Código 1D (Código de barras)
- Código 2D (Data Matrix / QR Code)

☎ 11 2884 3600

📞 11 2884 3601

✉ vendas@metalacre.com.br

www.metalacre.com.br